



Mapping Industry

ORBIT GIS
GeoSpatial Business Intelligence voor de Mapping Industrie
Een brug slaan tussen luchtfotografie en mobile mapping

www.orbitgis.com/mapping-industry

Een brug slaan

ORBIT GeoSpatial Technologies slaat een brug tussen luchtfotografie en mobiele mapping dankzij 45 jaar ervaring met fotogrammetrie, cartografie, beheer van geospatial databases en geospatiale verwerking.

De gespecialiseerde kennis en de uitzonderlijk flexibele architectuur van het softwaresysteem garanderen een efficiënte en betaalbare integratie in elk bedrijfsproces en voegen een ruimtelijke dimensie en intelligentie toe aan de dagelijkse taken van de medewerkers en de beslissingsprocessen.

GIS voor het hele bedrijf

De GIS portfolio van Orbit voorzien in de GIS-behoeften op desktops, servers, via het internet en op mobiele apparaten. Orbit GeoSpatial Technologies is hiermee een one-stop solution provider.

Creëren van kaarten en content

De geïntegreerde en gespecialiseerde softwareoplossingen van Orbit GIS voor de digitale mapping industrie maken gebruik van geavanceerde mappingtechnieken voor de traditionele registratie van beelden vanuit de lucht, vanop lage hoogte en mobiele mapping op basis van onze uitgebreide fotogrammetrische engine en expertise.

Meer dan kaarten maken

Specifieke softwareoplossingen alleen volstaan niet om GIS technologie efficiënt te implementeren. Orbit biedt ondersteuning op maat voor de migratie en integratie van data, training en consultancy, technische en project management support.

Orbit weet dat de implementatie van GIS technologie in een bedrijf gepaard moet gaan met aangepast change management. Daarom maken consultancy services voor uw projectstuurgroep standaard deel uit van ons support-aanbod, ongeacht de omvang van uw bedrijf.

De voordelen van de GIS technologie van Orbit

Met de business oplossingen van Orbit integreert u geospatiale intelligentie in uw bedrijf voor een aanvaardbaar kostenplaatje. Dankzij de geavanceerde tools die beschikbaar zijn als geïntegreerde extensies op het centrale Orbit GIS-systeem kunt u gemakkelijk content creëren, beheren en delen. Dat kan allemaal met één geoptimaliseerd en geïntegreerd gamma aan oplossingen. De Orbit Mapping Industry Solutions helpen u om uw taken efficiënter uit te voeren.

Belangrijkste kenmerken van de Mapping Industry Solutions

.fotogrammetrie

De Strabo fotogrammetriesoftware omvat alle taken in verband met fotogrammetrische kaartproductie. Met behulp van gebruiksvriendelijke beheerstools beheert en optimaliseert Strabo verschillende digitale beeldformaten en zet elk project om in een flexibele mappingomgeving. Stereo Viewing en Softcopy tools zijn GIS-geïntegreerd en geven toegang tot een compleet gamma bewerkingstools. De dataverwerkingstools omvatten onder meer gebundelde blokvereffening, automatische tie-point matching, dynamische navigatie in stereomodellen, orthorectificatie, montage van mozaïeken en stitching, DEM-creatie en 3D-weergave.



Softcopy met superimpositie

.microdrone mapping

Met de Microdrone UAV wordt uiterst nauwkeurige ad hoc luchtfotografie op lage hoogte beschikbaar voor iedereen. De Microdrone Airborne Mapping extensie voor Orbit GIS biedt geautomatiseerde flight-path berekening en alle tools om de UAV voor instant mapping te gebruiken. De resultaten worden verwerkt met de Strabo fotogrammetriesoftware.



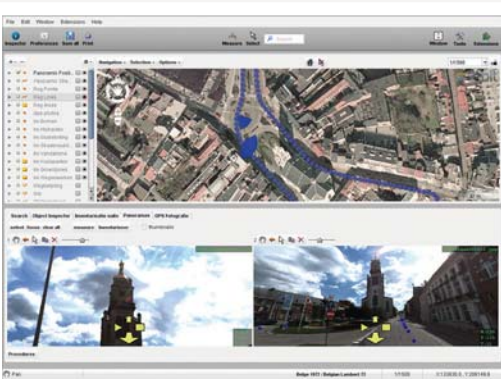
Microdrone

.mobiele mapping

De Orbit GIS-oplossingen voor mobiele mapping gaan van een 360° panoramische beeldweergave tot compleet inventarisbeheer op basis van mobiele mapping-beelden en puntwolken. Met deze tools kunt u onbewerkte mobiele mapping data omzetten in een beheerbare geïntegreerde GIS content.

.geospatiale data-infrastructuur voor bedrijven

De oplossingen van Orbit GIS integreren allemaal probleemloos in de geospatiale data-infrastructuur van uw bedrijf. De verwerking, verzameling en controle van data en publicatie is in het corporate framework van Orbit geïntegreerd, met centrale server & data storage in elk bekend database- of bestandssysteem. Server features omvatten onder meer gebruikersprofielen en -logging, gelijktijdige licentiedistributie, web-based configuratietools en web-publishing features met behulp van de FlexMap viewer van Orbit.



Inventaris met panoramische beelden

► web publishing & communicatie, mobiel

Met Orbit GIS worden uw opname- en kaartproductieprocessen en workflows drastisch vereenvoudigd. De platformonafhankelijke, client/server, web- en mobiele applicaties van het systeem, de vele API's waarmee u tools en extensies op maat kunt ontwikkelen en hergebruiken en de extreme gebruiksvriendelijkheid brengen topkwaliteit in uw kantoor.

► ondersteund door Orbit

Maak optimaal gebruik het ruime gamma oplossingen dankzij training, support, consultancy en hulp bij projectbeheer op maat.

ORBIT GIS

GeoSpatial Business Intelligence

Ruimtelijke informatie is overal aanwezig. Aangezien 90% van de data verband houdt met geografische locatie, kunt u de efficiëntie van uw organisatie aanzienlijk verhogen en haar resources optimaliseren door deze informatie op een doeltreffende manier te gebruiken. Geospatiale informatietechnologie is essentieel om de werkprocessen en de beslissingname te verbeteren, te versnellen en efficiënter te maken. De integratie van processen en content voegt kennis en business intelligence toe aan uw organisatie.

ORBIT GeoSpatial Technologies ontwikkelt producten en diensten om de efficiënte integratie van geospatiale gegevens in de workflows van uw organisatie te maximaliseren. Met meer dan 45 jaar ervaring in de mapping industrie volgt ORBIT de ontwikkeling van geavanceerde en opkomende technologieën op de voet, met focus op interoperabele standaarden, integratie en gebruiksvriendelijkheid.

Contact

ORBIT GeoSpatial Technologies nv
Industriepark E17, 2021
Scherpeputstraat 14
9160 Lokeren Belgium

phone +32 9 340 5757

fax +32 9 340 5750

mail info@orbitgis.com

www.orbitgis.com