

Toelichting Revit Structure

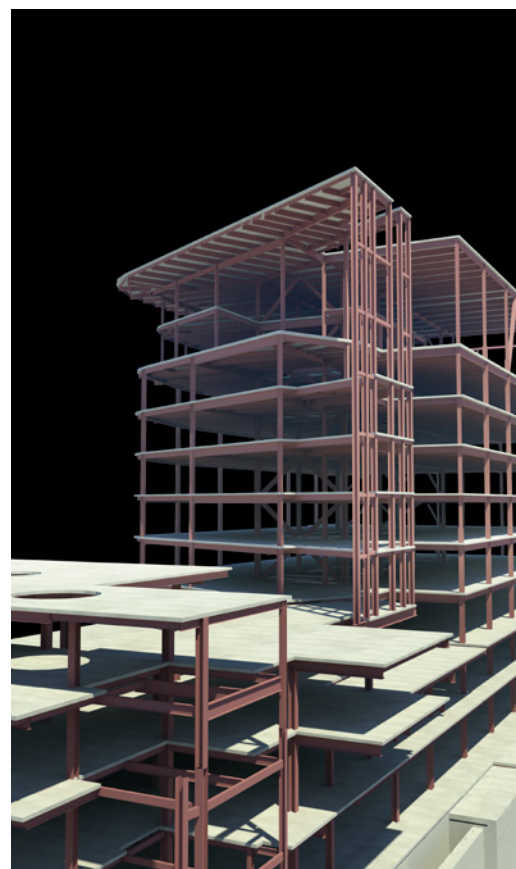
Revit Structure van Autodesk is software voor constructief ontwerpers die willen werken volgens het concept van Building Information Modelling (BIM). Er wordt gewerkt met een gebouwmodel, waarin zowel bouwkundige en constructieve eigenschappen, hoeveelheden en oppervlaktes als fysieke vormen worden vastgelegd. De software zorgt, ook bij wijzigingen, voor consistente resultaten en maakt coördinatie intern, extern en tussen disciplines mogelijk.

Autodesk oplossingen voor de Bouwwereld

Revit is onderdeel van een samenhangende serie bouwkundige applicaties van Autodesk die alle het BIM-concept ondersteunen vanuit verschillende disciplines. Deze applicaties zijn:

- **Revit Architecture:** Ontwerp- en uitwerking gebouwen vanuit Architectonisch/bouwkundig vakgebied
- **Revit Structure:** Ontwerp- en uitwerking constructies vanuit constructief vakgebied
- **Revit MEP:** Ontwerp- en uitwerking installaties in gebouwen
- **NavisWorks:** samenbrengen van ontwerpen uit verschillende bron en/of discipline, met het doel deze te coördineren (clash-checking, ook voorwaardelijk!), te visualiseren, tijdsplanning te koppelen (bij fases bij stedenbouwkundig plan, uitvoeringsfases); rapportages, ondersteuning bouwvergaderingen.
- **Max-Design:** software voor high-end foto-realistische presentaties voor exterieur en interieur; lichtstudies en animaties, (Revit zelf biedt hiervoor trouwens een goede basis)
- **Ecotect:** software voor energetische- en licht-analyse, beschaduwing, obstakels, optimalisatie ontwerp zonweringen/overstekken, etc
- **Autodesk Green Building Studio:** een web-gebaseerde energie-analyse service voor beoordeling en optimalisatie van het energiegedrag van het ontwerp
- **Autodesk Robot Structural Analysis:** software voor sterkte-analyse
- **Civil 3D:** ontwerpen in de civiele techniek

De Revit applicaties hebben alle dezelfde database, zodat het werkelijk mogelijk is om met verschillende disciplines in één model te werken zonder enige conversie of gegevensverlies.



www.cadac.com

Daarnaast kent Revit nog koppelingen met derden zoals bijvoorbeeld IBIS4BIM, wat een Revit-model koppelt aan een kostensoftware (Brinksoftware), of met rekenprogramma's als Robot Millennium.

Revit Structure

Autodesk Revit Structure is onderdeel van de bouwkundige applicaties die Autodesk wereldwijd op de markt brengt. Revit Structure is bestemd voor gebruik door constructief ontwerpers en tekenaars bij ingenieurs- en adviesbureaus, of bij constructieve afdelingen bij architectenbureaus. Meer en meer wordt Revit Structure ook gebruikt bij het ontwerp van Civiele Kunstwerken.

In Revit Structure bouwt men een samenhangend model op van de constructieve gebouwonderdelen. Wijzigen van het model kan in een willekeurige view, waarbij alle andere views (tekeningen, doorsneden, aanzichten) gelijktijdig mee wijzigen. Constructieve elementen in een gebouw worden herkend en zijn weer te geven als analytisch constructief model. Hierin kan de gebruiker vervolgens de belastingen (grafisch) aanbrengen, waarna het totaal via een koppeling met een analysepakket berekend kan worden. Wijzigingen op grond van output van het analysepakket worden in het Revit model doorgevoerd.

Revit Structure is directe familie van Revit Architecture. Gebouwmodellen door de architect/ bouwkundig ontwerper opgebouwd in Revit Architecture zijn zonder enige conversie in Revit Structure te gebruiken, waarbij automatisch de constructieve onderdelen al herkend worden. Alle tekeningen, doorsneden en details bevinden zich in één bestand. Dit vereenvoudigt de bestandorganisatie binnen uw bureau aanzienlijk. Revit Structure kent koppelingen met analysesoftware als Autodesk Robot Structural Analysis en ESA PT.

Revit Structure biedt de volgende voordelen:

- Maakt Building Information Modeling (BIM) mogelijk voor constructeurs
- Relationeel Parametrisch Gebouwmodel
- Gecoördineerd werken in 2D en/of 3D view aan gebouwmodel
- Intuïtief werken in vertrouwde "tekeningviews" ("what you see is what you get")
- Gevels, aanzichten, doorsneden, perspectieven, analytische representaties en hoeveelhedenstaten worden automatisch gemaakt, gearceerd en bijgewerkt
- Alle tekeningen, views en staten zijn consistent omdat ze "real time views" zijn op hetzelfde gebouwmodel, dus eenduidig altijd dezelfde gegevens representeren
- Sneller wijzigen: wijzig op één plaats en alle tekeningen en staten reageren, waarbij de ontwerp- en/of technische gebouwvoorwaarden zorgen dat het gebouw zelf ook consistent blijft
- Werken met ruimtes, functies en eigenschappen
- Van massastudies naar werktekeningen
- Vastleggen uitgangspunten en relaties: kolommen boven elkaar, schrijven in elkaars verlengde, kolom op stramien, etc.
- Ontwerpalternatieven binnen één model

- Visualisatie en rendering ingebouwd
- Hoeveelheden en oppervlaktes meteen bekend
- Parametrische blaken, liggers, schoren, vloeren, wanden, 2D en 3D details, etc.
- Automatisch tekeningbeheer en -nummering, en verwijzingen tussen tekeningen
- Samenwerken aan één project dmv Worksets
- Uitwisseling dmv DWG, DXF, DWF, IFC, etc.
- Koppelingen met kosten mogelijk (IBIS4BIM)
- Koppelingen met sterkteberekening mogelijk (ESA PT, Autodesk Robot Structural Analysis)
- Interdisciplinair werken in één model mogelijk met architect/bouwkundige (Revit Architecture) of installatieadviseur (Revit MEP)
- DeModus werkmethode en bibliotheek voor een soepele start en voor een goede basis voor uw bureaustandaard, incl. vele constructieve elementen als gains, palen(plannen)
- AutoCAD licentie (bij AutoCAD Revit Structure Suite)
- Applicatie AutoCAD Structural Detailing (bij AutoCAD Revit Structure Suite)

NB: Revit Structure is alleen verkrijgbaar als onderdeel van de AutoCAD Revit Structure Suite.



AutoCAD Revit Structure Suite

AutoCAD Revit Structure Suite is een bundel van Revit Structure, de nieuwste AutoCAD en de AutoCAD Structural Detailing applicatie. Door deze combinatie kunt u huidige projecten die in "gewoon AutoCAD" zijn opgestart verder afwerken in de vertrouwde omgeving. Met deze bundel kunt u dus altijd de meest praktische software voor het project gebruiken. Gezien het om één licentiebundel gaat, is het niet mogelijk om de aparte applicaties op afzonderlijke PC's te draaien.

Revit Structure Subscription

Bij aanschaf van nieuwe software of een upgrade naar de nieuwste versie hebt u de mogelijkheid deel te nemen aan het Autodesk Subscription Program. Tegen vooraf te budgetteren kosten ontvangt u gedurende het contract de nieuwste versie van de software. U verdeelt de investeringen voor softwareonderhoud gelijkmatig over de jaren. Subscription is de voordeligste weg om uw licenties up-to-date te houden.

Het subscriptioncontract geldt één jaar; het wordt niet stilzwijgend verlengd. U krijgt ca 3 maanden voor het verlopen ervan een melding per e-mail, dat de subscription afloopt. U bent dan vrij om te beslissen of u deze wilt verlengen of niet.

Voordelen van subscription zijn:

- Updates voor de software die binnen de duur van het contract uitkomen ontvangt u automatisch zonder bijkomende kosten
- Geen problemen wegens veranderende file-formaten bij uitwisseling van bestanden – u beschikt immers altijd over de juiste software
- E-mail support op de installatie van de software rechtstreeks bij Autodesk;
- E-learning site als naslagwerk voor de gebruiker;
- Thuisgebruik van de software via een additionele autorisatiecode. Gelijktijdig zakelijk gebruik van 1 licentie is niet toegestaan. De thuislicentie en de zakelijke licentie mogen niet op de zelfde locatie ingezet worden;
- Blijvend gebruik van oudere licenties die onder het zelfde subscription contract zijn geupdate (mits op hetzelfde werkstation);
- Ook het gebruik van nooit eerder aangeschafte versies is toegestaan. U kunt oudere versies downloaden op de site van het Autodesk Subscription Center. (Tot maximaal 3 versies terug)
- Autodesk Revit Subscription in combinatie met DeModus geeft de mogelijkheid om voor € 175,- een jaar support af te sluiten, incl 1 dag update training voor de in april uitkomende nieuwe versie

Belangrijk:

- Voor Revit en Revit Suite is het eerste jaar de subscription verplicht. Bij crossgrades vanaf bestaande AutoCAD en/of AutoCAD Architecture licenties onder subscription worden die subscriptions kosteloos omgezet naar Revit Suite subscriptions voor de duur van het lopende contract.
- De AutoCAD Revit Structure Suite subscription is inclusief het onderhoud van de bijbehorende AutoCAD en AutoCAD Structural Detailing applicatie.



Systemeisen Revit 2012

Onderstaand geven wij u een overzicht van systeemspecificaties die Autodesk opgeeft voor een goede werking van Revit 2011.

32-Bit Autodesk Revit Structure 2012

- Microsoft Windows 7 32-bit Enterprise, Ultimate, Professional, or Home Premium; Microsoft Windows Vista 32-bit (SP2 or later) Enterprise, Ultimate, Business, or Home Premium; or Microsoft Windows XP (SP2 or later) Professional or Home
- For Microsoft Windows 7 32-bit or Microsoft Windows Vista 32-bit: Intel Pentium 4 or AMD Athlon dual core processor; 3.0 GHz (or higher) with SSE2 technology
- For Microsoft Windows XP: Intel Pentium 4 or AMD Athlon dual core, 1.6 GHz (or higher) with SSE2 technology
- 4 GB RAM
- 5 GB free disk space
- 1,280 × 1,024 monitor with true color
- Display adapter capable of 24-bit color for basic graphics; 256 MB DirectX 10-capable graphics card with Shader Model 3 for advanced graphics. Find out more about recommended graphics hardware.
- Microsoft Internet Explorer 7.0 (or later)
- Microsoft Mouse-compliant pointing device
- Download or installation from DVD9
- Internet connectivity for license registration

64-Bit Autodesk Revit Structure 2012

- Microsoft Windows 7 64-bit Enterprise, Ultimate, Professional, or Home Premium edition, Microsoft Windows Vista 64-bit (SP2 or later) Enterprise, Ultimate, Business, or Home Premium edition, or Microsoft Windows XP Professional x64 edition (SP2 or later)
- For Windows 7 64-bit or Windows Vista 64-bit: Intel Core i5-2300 quad-core processor (2.8 GHz, 6 MB cache) or equivalent AMD processor:
- For Windows XP Professional x64: Intel Pentium 4 or AMD Athlon dual core, 1.6 GHz (or higher) with SSE2 technology
- 8 GB RAM
- 5 GB free disk space
- 1,680 × 1,050 monitor with true color
- Display adapter capable of 24-bit color for basic graphics; 256 MB DirectX 10-capable graphics card with Shader Model 3 for advanced graphics. Find out more about recommended graphics hardware.
- Microsoft Internet Explorer 7.0 (or later)
- Microsoft Mouse-compliant pointing device
- Download or installation from DVD9
- Internet connectivity for license registration

Performance Recommendations

- Microsoft Windows 7 64-bit Enterprise, Ultimate, Professional, or Home Premium
- Intel Core i7-2600 quad-core processor (3.8 GHz, 8 MB cache) or equivalent AMD processor
- 16 GB RAM (or more)
- 1,980 × 1,200 monitor with true color
- 2 GB (or more) DirectX 10-capable graphics card with Shader Model 3. Find out more about recommended graphics hardware.

Cadac Group bv

Nieuw Eyckholt 282
6419 DJ Heerlen (NL)



00800 - CALL CADAC

00800 - 2255 22322

► www.cadac.com

► info@cadac.com

■ Heerlen (hoofdkantoor) ■ Gouda ■ Meppel ■ Vianen
■ Amsterdam ■ Hasselt [BE] ■ Gent [BE]