

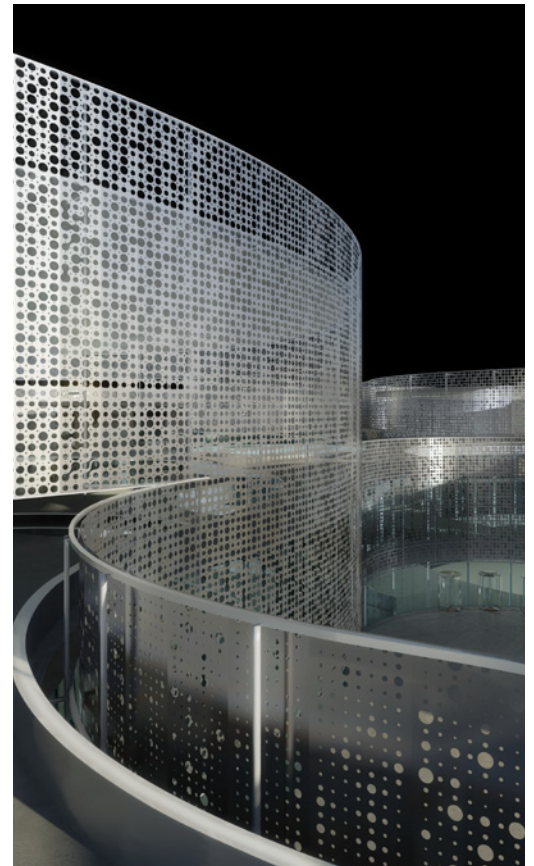
Toelichting Revit Architecture

Revit Architecture van Autodesk is 3D CAD software voor architecten en bouwkundigen die willen werken volgens het concept van Building Information Modeling (BIM). Er wordt gewerkt met een bouwmodel, waarin zowel bouwkundige eigenschappen, hoeveelheden en oppervlaktes als fysieke vormen worden vastgelegd. De software zorgt, ook bij wijzigingen, voor consistente resultaten en maakt coördinatie intern, extern en tussen disciplines mogelijk.

Autodesk oplossingen voor de Bouwwereld

Revit is onderdeel van een samenhangende serie bouwkundige applicaties van Autodesk die alle het BIM-concept ondersteunen vanuit verschillende disciplines. Deze applicaties zijn:

- **Revit Architecture:** Ontwerp- en uitwerking gebouwen vanuit Architectonisch/bouwkundig vakgebied
- **Revit Structure:** Ontwerp- en uitwerking constructies vanuit constructief vakgebied
- **Revit MEP:** Ontwerp- en uitwerking installaties in gebouwen
- **NavisWorks:** samenbrengen van ontwerpen uit verschillende bron en/of discipline, met het doel deze te coördineren (clash-checking, ook voorwaardelijk!), te visualiseren, tijdsplanning te koppelen (bij fases bij stedenbouwkundig plan, uitvoeringsfases); rapportages, ondersteuning bouwvergaderingen.
- **Max-Design:** software voor high-end foto-realistische presentaties voor exterieur en interieur; lichtstudies en animaties, (Revit zelf biedt hiervoor trouwens een goede basis)
- **Ecotect:** software voor energetische- en licht-analyse, beschaduwing, obstakels, optimalisatie ontwerp zonweringen/overstekken, etc
- **Autodesk Green Building Studio:** een web-gebaseerde energie-analyse service voor beoordeling en optimalisatie van het energiegedrag van het ontwerp
- **Robot:** software voor sterkte-analyse
- **Civil 3D:** ontwerpen in de civiele techniek



www.cadac.com

De Revit applicaties hebben alle dezelfde database, zodat het werkelijk mogelijk is om met verschillende disciplines in één model te werken zonder enige conversie of gegevensverlies. Daarnaast kent Revit nog koppelingen met derden zoals bijvoorbeeld IBIS4BIM, wat een Revit-model koppelt aan een kostensoftware (Brink-software)

Revit Architecture

Revit Architecture is onderdeel van de bouwkundige ontwerpapplicaties van Autodesk. Met deze parametrische en relationele applicatie legt u informatie over het gebouwontwerp vast terwijl u werkt (Building Information Modeling concept - BIM). Zodra u uw ontwerp in plattegrond schetst, legt Revit gegevens vast voor presentatie in gevels, doorsneden, hoeveelheidsstaten en andere weergaven van het project. Zo wordt het ontwerp en de documentatie gelijktijdig uitgevoerd waardoor u een verhoogde productiviteit haalt en beter gecoördineerde constructiedocumenten maakt. Verschillende zichtpunten op het gebouw zijn direct beschikbaar en schaduwen worden direct gegenereerd. Wijzigingen in één view (tekening) resulteren onmiddellijk in corresponderende wijzigingen in elk ander view (tekening). Mede hierdoor wordt het ontwerpen in Revit als zeer prettig ervaren, heeft een ontwerper direct inzage in zowel model als tekening, wordt het tekenwerk gereduceerd, en blijven de tekeningen consistent.

De database waarop Autodesk Revit gebaseerd is biedt u unieke mogelijkheden. Zo kunt u in één ontwerp meerdere ontwerpalternatieven toevoegen: een andere dakvorm, gevel of inrichting presenteren gaat hierdoor zeer eenvoudig. Dankzij deze database kunt u ook met meerdere personen aan één project werken.

Revit Architecture biedt de volgende voordelen:

- Maakt Building Information Modeling (BIM) mogelijk
- Relationeel Parametrisch Gebouwmodel
- Geschikt voor gehele ontwerp- en tekentraject van VO tot werktekeningen en details
- Gecoördineerd werken in 2D en/of 3D view aan gebouwmodel
- Intuïtief werken in vertrouwde "tekeningviews" ("what you see is what you get")
- Gevels, aanzichten, doorsneden, perspectieven en hoeveelheidsstaten worden automatisch gemaakt, gearceerd, ingekleurd en bijgewerkt
- Alle tekeningen, views en staten zijn consistent omdat ze "real time views" zijn op hetzelfde gebouwmodel, dus eenduidig altijd dezelfde gegevens representeren
- Sneller wijzigen: wijzig op één plaats en alle tekeningen en staten reageren, waarbij de ontwerp- en/of technische bouwvoorwaarden zorgen dat het gebouw zelf ook consistent blijft
- Werken met ruimtes, functies en eigenschappen
- Van massastudies naar werktekeningen
- Vastleggen uitgangspunten en relaties: ramen boven elkaar, wanden in elkaars verlengde, deur 900 mm uit hoek, kolom op stramien, etc.

- Ontwerpalternatieven binnen één model
- Visualisatie en rendering ingebouwd
- Hoeveelheden en oppervlaktes meteen bekend
- Parametrische ramen, puien, deuren, trappen, 2D en 3D details, etc.
- Automatisch tekeningbeheer en -nummering, en verwijzingen tussen tekeningen
- Samenwerken aan één project d.m.v. Worksets
- Uitwisseling d.m.v. DWG, DXF, DWF, IFC, etc.
- Koppelingen met kosten mogelijk (IBIS4BIM)
- Interdisciplinair werken in één model mogelijk met constructeur (Revit Structure) of installatieadviseur (Revit MEP)



AutoCAD Revit Architecture Suite

- AutoCAD Revit Architecture Suite is een bundel van Revit Architecture, de nieuwste AutoCAD Architecture, en AutoCAD. Door deze combinatielicentie kunt u ook projecten die in "gewoon AutoCAD" zijn opgestart verder uitwerken in 2D. De continuïteit van de projecten is daarmee gewaarborgd. Met deze bundel kunt u dus altijd de meest praktische software voor het project gebruiken.
- Gezien het om één licentiebundel gaat, is het niet mogelijk om de aparte applicaties op afzonderlijke PC's te draaien.

Revit Architecture Subscription

- Bij aanschaf van nieuwe software of een upgrade naar de nieuwste versie hebt u de mogelijkheid deel te nemen aan het Autodesk Subscription Program. Tegen vooraf te budgetteren kosten ontvangt u gedurende het contract de nieuwste versie van de software. U verdeelt de investeringen voor softwareonderhoud gelijkmatig over de jaren. Subscription is de voordeligste weg om uw licenties up-to-date te houden.
- Het subscriptioncontract geldt één jaar; het wordt niet stilzwijgend verlengd. U krijgt ca 3 maanden voor het verlopen ervan een melding per e-mail, dat de subscription afloopt. U bent dan vrij om te beslissen of u deze wilt verlengen of niet.
- Voordelen van subscription zijn:
 - Updates voor de software die binnen de duur van het contract uitkomen ontvangt u automatisch zonder bijkomende kosten
 - Geen problemen wegens veranderende file-formaten bij uitwisseling van bestanden – u beschikt immers altijd over de juiste software
 - E-mail support op de installatie van de software rechtstreeks bij Autodesk;
 - E-learning site als naslagwerk voor de gebruiker;
 - Thuisgebruik van de software via een additionele autorisatiecode. Gelijktijdig zakelijk gebruik van 1 licentie is niet toegestaan. De thuislicentie en de zakelijke licentie mogen niet op de zelfde locatie ingezet worden;
 - Blijvend gebruik van oudere licenties die onder het zelfde subscription contract zijn geupdate (mits op hetzelfde werkstation);
 - Ook het gebruik van nooit eerder aangeschafte versies is toegestaan. U kunt oudere versies downloaden op de site van het Autodesk Subscription Center. U kunt tot maximaal 3 versies terug downloaden
- Autodesk Revit Subscription in combinatie met DeModus geeft de mogelijkheid om voor € 175,- een jaar support af te sluiten, incl 1 dag updatetraining voor de in april uitkomende nieuwe versie

Belangrijk:

- Voor Revit en Revit Suite is het eerste jaar de subscription verplicht. Bij crossgrades vanaf bestaande AutoCAD en/of AutoCAD Architecture licenties onder subscription worden die subscriptions kosteloos omgezet naar Revit Suite subscriptions voor de duur van het lopende contract.
- De AutoCAD Revit Architecture Suite subscription is inclusief het onderhoud van bijbehorende AutoCAD Architecture en AutoCAD.
- De AutoCAD Revit Architecture Suite subscription is inclusief een abonnement op Green Building Studio



Systemeisen Revit 2012

Onderstaand geven wij u een overzicht van systeemspecificaties die Autodesk opgeeft voor een goede werking van Revit 2011.

32-Bit Autodesk Revit Architecture 2012

- Microsoft Windows 7 32-bit Enterprise, Ultimate, Professional, or Home Premium; Microsoft Windows Vista 32-bit (SP2 or later) Enterprise, Ultimate, Business, or Home Premium; or Microsoft Windows XP (SP2 or later) Professional or Home
- Intel Pentium 4 or AMD Athlon dual core, 3.0 GHz (or higher) with SSE2 technology for Microsoft Windows 7 32-bit or Microsoft Windows Vista 32-bit (SP2 or later). Intel Pentium 4 or AMD Athlon dual core, 1.6 GHz (or higher) with SSE2 technology for Microsoft Windows XP (SP2 or later)
- 3 GB RAM
- 5 GB free disk space
- 1,280 x 1,024 monitor with true color
- Display adapter capable of 24-bit color for basic graphics; 256 MB DirectX 9-capable graphics card with Shader Model 3 for advanced graphics. Find out more about recommended graphics hardware.
- Microsoft Internet Explorer 7.0 (or later)
- Microsoft Mouse-compliant pointing device
- Download or installation from DVD
- Internet connectivity for license registration

64-Bit Autodesk Revit Architecture 2012

- Microsoft Windows 7 64-bit Enterprise, Ultimate, Professional, or Home Premium editions; Windows Vista 64-bit (SP2 or later) (recommended), including Enterprise, Ultimate, Business, or Home Premium edition; or Windows XP Professional x64 SP2*
- Windows 7 or Vista processor: Pentium 4, AMD Athlon dual-core, 3.0 GHz or higher with SSE2 technology, or Quad Core Intel® Xeon® W3570 3.20GHz, 8M L3, 6.4GT/s Turbo or equivalent AMD processor (recommended)
- Windows XP processor: Intel Pentium 4 or AMD Athlon dual core, 1.6 GHz or higher with SSE2 technology
- 3 GB RAM (8 GB or more recommended)
- 5 GB free disk space
- 1,280 x 1,024 video display with true color
- Display adapter capable of 24-bit color for basic graphics or 256 MB DirectX 9-capable graphics card with Shader Model 3 (recommended)
- Microsoft Mouse-compliant pointing device
- Internet Explorer 7.0 or later
- Download or installation from DVD
- Internet connection for license registration

64-Bit Autodesk Revit Architecture 2012

- Microsoft Windows 7 64-bit Enterprise, Ultimate, Professional, or Home Premium
- Quad Core Intel Xeon Processor (2.50 GHz, 2X6M L2, I333) or equivalent AMD processor
- 8 GB RAM (or more)
- 1,280 x 1,024 monitor with true color
- 1 GB (or more) DirectX 9-capable graphics card with Shader Model 3. Find out more about recommended graphics hardware.

Cadac Group bv

Nieuw Eyckholt 282
6419 DJ Heerlen (NL)



00800 - CALL CADAC

00800 - 2255 22322

► www.cadac.com

► info@cadac.com

■ Heerlen (hoofdkantoor) ■ Gouda ■ Meppel ■ Vianen
■ Amsterdam ■ Hasselt [BE] ■ Gent [BE]