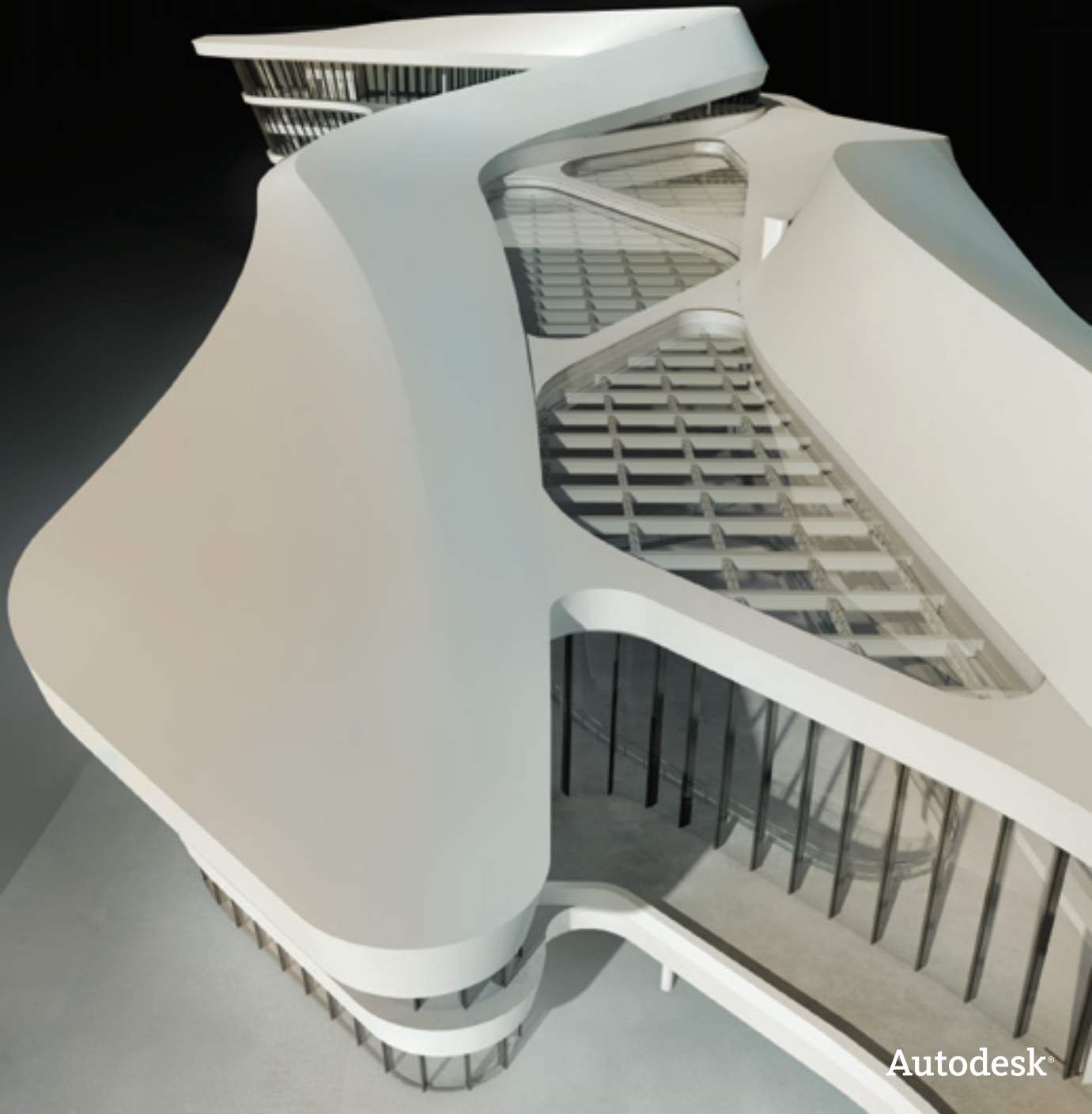


Autodesk®
Revit® Architecture

Compromisloos ontwerpen.



Autodesk®

Definitief ontwerp

Ontwerp projecten binnen een intuïtieve werkomgeving, vanaf het conceptstadium tot en met de constructiedocumentatie.

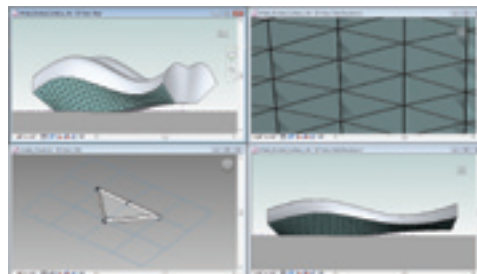
Building Information Modeling en Autodesk Revit Architecture zijn belangrijke componenten van onze overkoepelende strategie om onze klanten een veel uitgebreidere en geïntegreerde dienstverlening aan te kunnen bieden.

—Riaan de Beer
Senior Project Manager
Reno C. Negrin Architects

Met Autodesk® Revit® Architecture, ontwikkeld voor Building Information Modeling (BIM), kunt u uw meest innovatieve ontwerpconcepten vastleggen en analyseren én uw visie behouden tijdens de documentatie. De informatierijke modellen die de software biedt, ondersteunen de besluitvorming voor duurzaam ontwerp, conflictsignalering, bouwplanning en fabricage, terwijl ook het samenwerken met technici, aannemers en eigenaars veel gemakkelijker wordt. Alle ontwerp-wijzigingen worden ondertussen automatisch bijgewerkt in de zich evoluerende ontwerpen en documentatie, zodat het hele proces veel meer samenhang vertoont en uitmondt in extra betrouwbare documentatie.

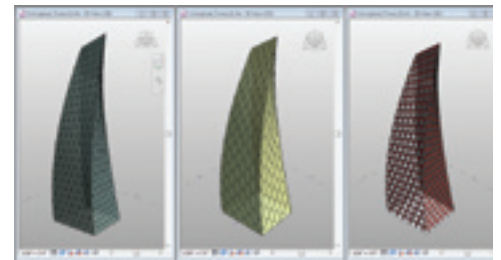
Complete projecten, één werkomgeving

De functies van Autodesk Revit Architecture voor conceptueel ontwerp bieden gebruiksvriendelijke tools voor vrije-vorm modellering en parametrisch ontwerp. Zo kunt u ontwerpen vanaf de eerste ontwikkelingsfase analyseren. Schets vrijuit, maak snel 3D-vormen aan en hanteer deze vormen interactief. Maak uw modellen gereed voor productie en constructie met de geïntegreerde tools voor conceptie en verheldering van complexe vormen. Terwijl u ontwerpt, bouwt Autodesk Revit Architecture automatisch een parametrisch framework rond uw vormen. Daardoor werkt u gecontroleerder, nauwkeuriger en flexibeler. Neem uw ontwerp vanaf het conceptmodel binnen één enkele intuïtieve toepassing en gebruikersinterface helemaal door tot en met de constructiedocumenten.



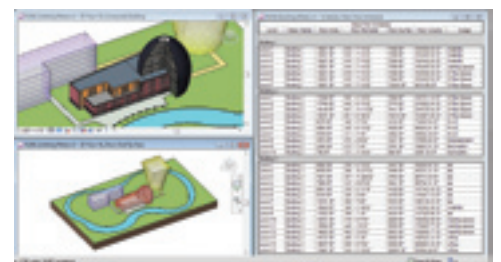
Betrouwbaar en sneller beslissen

Autodesk Revit Architecture-software ondersteunt de vroegtijdige analyse van uw bouwkundige vormen, zodat uw team al eerder in uw project beter geïnformeerd kan beslissen. Gebruik deze mogelijkheid om oppervlakken en volumes uitgebreid nader te verhelderen, om daglicht- en energieanalyses uit te voeren en voor extra en vroegtijdig inzicht van de haalbaarheid van de productie en de eerste material takeoffs.



Functionele vormen

De functie Building Maker in Autodesk Revit Architecture helpt u bij de omzetting van uw conceptuele vormen in volledig functionele bouwkundige ontwerpen. Selecteer en voeg vlakken toe om wanden, daken, vloeren en systeemwanden te ontwerpen. Extraheer belangrijke bouw-informatie, waaronder bruto-oppervlak per vloer. Neem conceptuele massa's over uit toepassingen zoals AutoCAD® software en Autodesk® Maya® software, of ook uit AutoDesSys form•Z®, McNeel Rhinoceros®, Google™ SketchUp® of andere op ACIS® of NURBS gebaseerde toepassingen. Gebruik deze in Autodesk Revit Architecture als massaobjecten en zet uw schematische ontwerpen op.



Accurate en samenhangende ontwerpinformatie

Autodesk Revit Architecture-software van Autodesk volgt de wijze waarop architecten en ontwerpers nadenken over gebouwen. Werk op een natuurlijke manier, ontwerp in alle vrijheid en lever op een efficiënte manier.

Autodesk Revit Architecture genereert elke lijst, tekening, 2D en 3D weergave vanuit één onderliggende database. Daarmee wordt automatische coördinatie van wijzigingen mogelijk terwijl uw project zich ontwikkelt en verder evolueert.

Bi-directionele associativiteit

Ergens wijzigen betekent overal wijzigen. In Autodesk Revit Architecture wordt alle modelinformatie opgeslagen in één enkele, gecoördineerde database. Revisies en wijzigingen van de informatie worden overal in het model automatisch bijgewerkt, zodat de kans op fouten en weglatingen minimaal wordt.



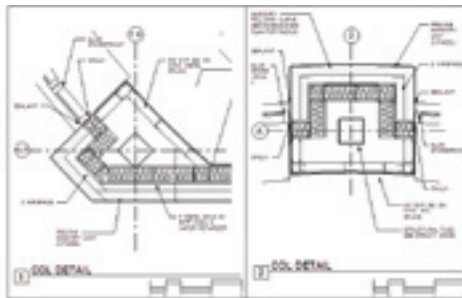
Lijsten

Lijsten bieden een andere weergave van het uitgebreide model in Autodesk Revit Architecture. Wijzigingen in lijstelementen komen automatisch terug in alle overige elementen. De functionaliteit omvat een associatieve lijst-split-functie en selecteerbare ontwerpelementen via lijstweergaven, formules en filtering.



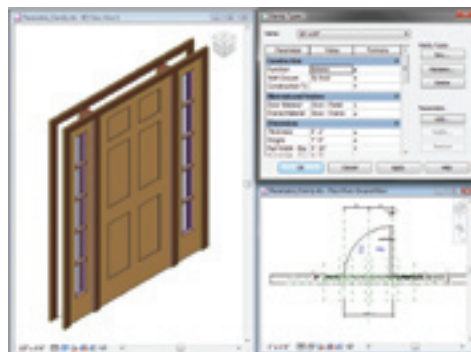
Detailering

De uitgebreide detailbibliotheek en talrijke detaileringtools binnen Autodesk Revit Architecture maken een veelomvattende voorafgaande sortering mogelijk, voor gemakkelijke uitlijning met de CSI-indeling. U kunt detailbibliotheken aanmaken, delen en aanpassen op basis van de voor uw bureau gangbare standaarden.



Parametrische componenten

Parametrische componenten, de zogenaamde *families*, vormen de basis voor alle bouwcomponenten die in Autodesk Revit Architecture worden ontworpen. Deze componenten bieden een open grafisch systeem waarmee u kunt ontwerpen en vormgeven, én bovendien uw ontwerp op een steeds gedetailleerder niveau kunt weergeven. Gebruik parametrische componenten voor complexe assemblages zoals meubelbouw en apparatuur, maar ook voor de meest elementaire bouwonderdelen, zoals muren en kolommen. Belangrijk is dat er geen programmeertaal of codering aan te pas komt.



Material Takeoff

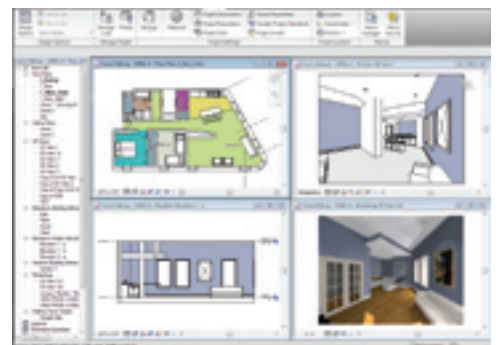
Met Material Takeoff kunt u tot in detail materiaalhoeveelheden berekenen. Material Takeoff is ideaal voor een betere berekening van hoeveelheden materiaal voor duurzame ontwerpprojecten en kostenramingen. Daarnaast biedt het ondersteuning bij het volproces van de hoeveelheden materiaal. Tijdens de loop van het project werkt de parametrische wijzigingsengine in Autodesk Revit Architecture de hoeveelheden materiaal bij.

Interferentiecontrole

Scan uw model met behulp van de interferentiecontrole op interferentieproblemen tussen elementen.

Op taken gebaseerde gebruikersinterface

De gebruikersinterface van Autodesk Revit Architecture biedt een georganiseerde desktop met behulp van een groot venster en toegang tot de tools en opdrachten die u nodig hebt. Tools worden georganiseerd in een verzameling tabbladen en panelen die bouwkundige workflows weergeven, zoals creatie, aantekeningen of samenwerking.



Betere ontwerpen, tevredener klanten

Lever hoogwaardige ontwerpen en krijg voorsprong op de concurrentie dankzij een hogere klanttevredenheid.

Ontwerpvisualisatie

Creëer fotorealistische ontwerpideeën en contextgebonden omgevingen en leg deze vast om uw project al te ervaren voordat het is gebouwd. De geïntegreerde mental ray® renderingssoftware is gebruiksvriendelijk en levert hoogwaardige resultaten, bij kortere rendertijden en in een sublieme ontwerppresentatie.



Samenwerking

Worksharing tools helpen u de samenwerking verbeteren voor projecten die gekoppelde bestanden bevatten. U krijgt namelijk de mogelijkheid om weergavefilters en labelelementen toe te passen en de zichtbaarheid van werksets te beheren in gekoppelde bestanden.

Revit Server

Met behulp van Revit Server kunnen projectteams op verschillende locaties eenvoudiger samenwerken aan gedeelde Revit modellen via een wide-area network (WAN). Onderhoud een naadloos geïntegreerde verzameling van Revit centrale modellen op één enkele server die kan worden geopend vanuit lokale servers. Ingebouwde redundantie geeft extra bescherming in het geval de WAN-verbinding wegvalt.

Prestatie

Profiteer van een soepele ervaring als u aan grote projecten werkt. Meer multithreaded activiteiten resulteren in een snellere open- en inlaadtijd van een project. Dankzij de native 64-bit ondersteuning krijgt u een betere prestatie en stabiliteit voor taken die veel beslag leggen op het geheugen zoals rendering, afdrukken, upgraden van modellen en het importeren en exporteren van bestanden.

Duurzaam ontwerp

Met behulp van conceptuele energieanalyse tools* wordt elk ontwerp duurzamer. Gebruik cloud-gebaseerde analyse tools om snel de kosten voor het energieverbruik en de levenscyclus van ontwerpalternatieven van binnenuit Autodesk Revit Architecture te vergelijken. De analyseresultaten worden in een zeer visuele, grafische opmaak gepresenteerd zodat deze eenvoudig kunnen worden geïnterpreteerd.



Exporteer bouwkundige informatie, inclusief materialen en ruimtevolumes, naar gbXML (green building extensible markup language). Voer meer diepgaande energieanalyses uit met behulp van Autodesk® Green Building Studio® webservices* en onderzoek de bouwtechnische prestaties met behulp van Autodesk® Ecotect® Analysis software. Autodesk® 3ds Max® Design software kan worden gebruikt om een analyse uit te voeren van de binnenverlichting ter ondersteuning van een LEED® 8.1-certificering.

Succesverhaal Autodesk Revit Architecture

HNTB Corporation

Sinds het gebruik van Autodesk Revit Architecture software is HNTB Corporation in staat gebleken om tientallen BIM-projecten geslaagd af te ronden. Dit betreft onder andere het project voor de Amerikaanse defensie Human Resources Center of Excellence (HRCoE) ter waarde van 183 miljoen Dollar – het grootste bouwproject dat ooit is ondernomen in Fort Knox.

Om de uitdaging uit te voeren, ging HNTB de samenwerking aan met Turner Universal, een bekende bouwmaatschappij. De twee bedrijven kozen er samen voor om een project te leveren op basis van een ontwerpmodel ontwikkeld met de oplossingen van Autodesk BIM.

HNTB en Turner Universal ontwikkelden het eerste ontwerp voor HRCoE in Fort Knox in slechts 60 dagen, een opmerkelijke prestatie gezien de omvang van het project. “Een van de grote voordelen van Revit Architecture was dat als we het ontwerp op één plek wijzigden, de software automatisch de rest van het model bijwerkte,” aldus Marwan Bakri, BIM federal technology manager bij HNTB. “Zo konden we de gevolgen van onze wijzigingen meteen zien en indien nodig ons plan aanpassen.”

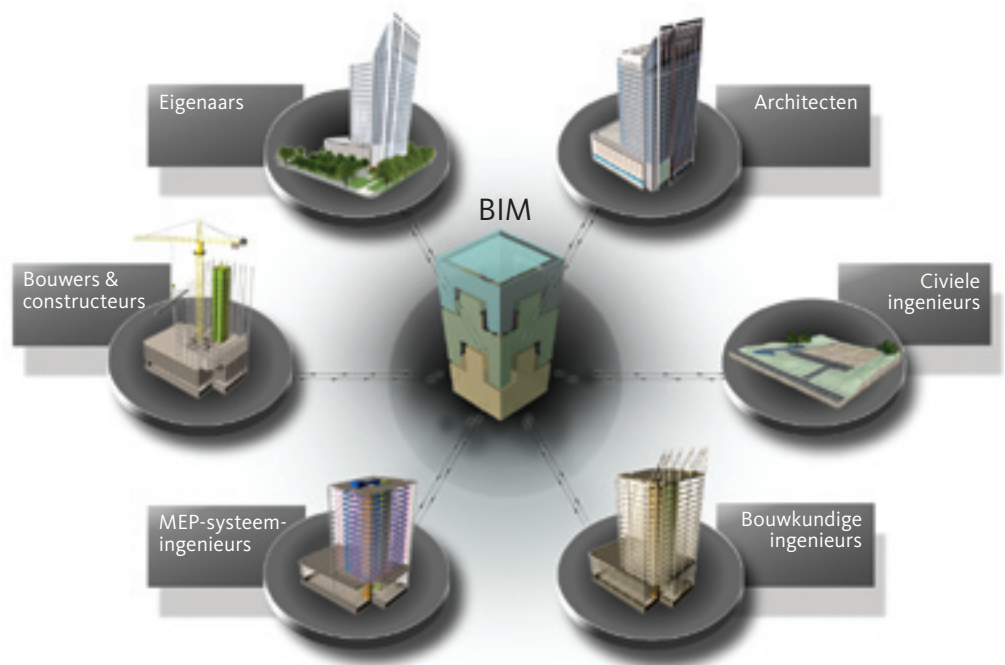
Zelfs gezien de beperkingen van het fast-track-bouwproces bood HNTB enorm veel ontwerpwaarde en flexibiliteit. “Met behulp van het Revit platform werkten we efficiënter en gecoördineerder,” voegt Bakri toe. “BIM hielp ons om meer te bieden, zelfs binnen de beperkingen van de planning.”

BIM – Gewoon een betere manier van werken

Lever projecten sneller, goedkoper en met minder gevolgen voor het milieu.

AutoCAD Revit Architecture Suite – voor overzicht en maximale flexibiliteit

De AutoCAD® Revit® Architecture Suite bestaat uit AutoCAD® software, AutoCAD® Architecture software en Autodesk Revit Architecture. Met behulp van deze suite stapt u over op BIM en beschermt u tegelijkertijd uw investeringen in oudere software, training en ontwerpgegevens. Autodesk Revit Architecture levert een sterk concurrentievoordeel dankzij de facilitering van analyses voor duurzaam ontwerp, automatische levering van gecoördineerde, consistente documenten en snellere creatieve ontwerpen. Ondersteun de al in gang gezette projecten in AutoCAD of AutoCAD Architecture terwijl u in uw eigen tempo met Autodesk Revit Architecture overstapt naar BIM.



Ontwikkeld voor BIM

Autodesk Revit Architecture is ontwikkeld voor BIM. BIM is een geïntegreerd proces, gebaseerd op samenhangende en betrouwbare informatie over een project vanaf de tekentafel tot het eigenlijke bouwproces, inclusief exploitatie. Door over te stappen op BIM kunnen architectenbureaus deze consistente informatiestroom overal in het proces aanwenden voor het ontwerpen en documenteren van innovatieve projecten. Ook kunnen ze een preciezere visualisatie van het uiterlijk voor betere communicatie en het real-world gebruik simuleren voor een beter inzicht in kosten, planning en milieueffecten.

Het BIM-voordeel

BIM biedt professionals in de bouw een extra concurrentievoordeel in een bedrijfsklimaat dat steeds complexer wordt en biedt ze de mogelijkheid het resultaat van een gebouw beter te voorspellen, nog voordat het er staat. Met BIM kunnen architecten en ontwerpers duurzamere en meer precieze ontwerpen leveren met minder fouten en verspilling, wat direct gunstig uitwerkt op winstgevendheid en klanttevredenheid. BIM optimaliseert bovendien het werken in teams, want ontwerpcontent kan voortaan duidelijker en betrouwbaarder worden gecommuniceerd naar technici, aannemers, constructeurs en eigenaars.

Het vertrouwen dat de BIM-aanpak biedt, levert een geweldig voordeel op. We plukken echt de productiviteitsvruchten van Autodesk Revit Architecture software. Dat is erg spannend.

—Michael Parrott
Vice President en Senior Project Manager
Nacht & Lewis

Meer informatie of kopen

Krijg toegang tot specialisten over de hele wereld, die u productexpertise, grondige kennis van uw branche en toegevoegde waarde bieden voor de software die u aangeschaft hebt. Neem contact op met een Autodesk Authorized Dealer voor een AutoCAD softwarelicentie. Vind een dealer in de buurt op www.autodesk.nl/reseller.

Autodesk Opleiding en Onderwijs

Autodesk biedt de training die bij u past, van een instructeur of zelfstudieprogramma tot online training of onderwijsmateriaal. Bent u student of docent, dan kunt u gratis* toegang krijgen tot de software. Laat u assisteren door een expert in een Autodesk Authorized Training Center (ATC®). Maak gebruik van de leerhulpmiddelen die online of in uw boekwinkel te vinden zijn en laat uw ervaring bevestigen door Autodesk-certificeringen. Meer informatie vindt u op www.autodesk.nl/atc.

Autodesk Subscription

Autodesk® Subscription is een onderhouds- en ondersteuningsprogramma voor de software waarmee u extra voordeel krijgt. Daarnaast biedt het u de laagste eigendomskosten. Ontdek het voordeel van Subscription op www.autodesk.nl/subscription.

Afbeelding op cover ter beschikking gesteld door Cannon Design

*Gratis producten zijn onderworpen aan de voorwaarden van de gebruikersovereenkomst die samen met de software wordt gedownload.

*Beschikbaar voor Autodesk Subscription-klanten van Autodesk Revit Architecture gedurende de periode van de Subscription.

Deze brochure is gedrukt op 100 procent gerecycled papier.

Autodesk, AutoCAD, ATC, Ecotect, Green Building Studio, Maya, Revit en 3ds Max zijn geregistreerde handelsmerken of handelsmerken van Autodesk, Inc. en/of haar dochterondernemingen en/of gelieerde bedrijven in de Verenigde Staten en/of andere landen. Alle andere merknamen, productnamen en handelsmerken zijn eigendom van hun respectievelijke eigenaars. Autodesk behoudt zich het recht voor om product- en serviceaanbiedingen en specificaties en prijzen op ieder tijdstip en zonder kennisgeving aan te passen en is niet verantwoordelijk voor eventuele typografische of grafische fouten in dit document.
© 2011 Autodesk, Inc. Alle rechten voorbehouden. BR0C1-000000-MZoE

Autodesk BV
Zuidtoren
Taurusavenue 3
2132 LS Hoofddorp
Nederland

www.autodesk.nl

www.bsa.org



Autodesk®